

U C H W A Ł A Nr XVII/127/2019
Rady Miejskiej w Bodzentynie
z dnia 29 sierpnia 2019 r.

w sprawie zaliczenia drogi powiatowej nr 0585T Gołębiówka – Ściegna - Wzdół Plebański od skrzyżowania z drogą wojewódzką nr 751 do skrzyżowania z drogą powiatową numer 0585T do kategorii drogi gminnej

Na podstawie art. 18 ust. 2 pkt. 15 ustawy z dnia 8 marca 1990 t. o samorządzie gminnym (t.j. Dz. U. z 2019 roku, poz. 506 ze zm.) w zw. z art. 7 ust. 2 ustawy z dnia 21 marca 1985 roku o drogach publicznych (t.j. Dz. U. z 2015 roku, poz. 460 z późn. zm.) po zasięgnięciu opinii Zarządu Powiatu w Kielcach uchwała się, co następuje:

§ 1. Zalicza się do kategorii dróg gminnych drogę zlokalizowaną na terenie gminy Bodzentyn - drogę powiatową nr 0585T Gołębiówka – Ściegna -Wzdół Plebański do kategorii drogi gminnej.

§ 2. Położenie drogi, o której mowa w § 1 określona jest na mapie ewidencyjnej stanowiącej załącznik nr 1 do uchwały.

§ 3. Wykonanie uchwały powierza się Burmistrzowi Miasta i Gminy Bodzentyn.

§ 4. Uchwała podlega ogłoszeniu w Dzienniku Urzędowym Województwa Świętokrzyskiego.

§ 5. Uchwała wchodzi w życie od dnia 1 stycznia 2020 r.

PRZEWODNICZĄCA RADY
Burmistrz
Teresa Bzymek

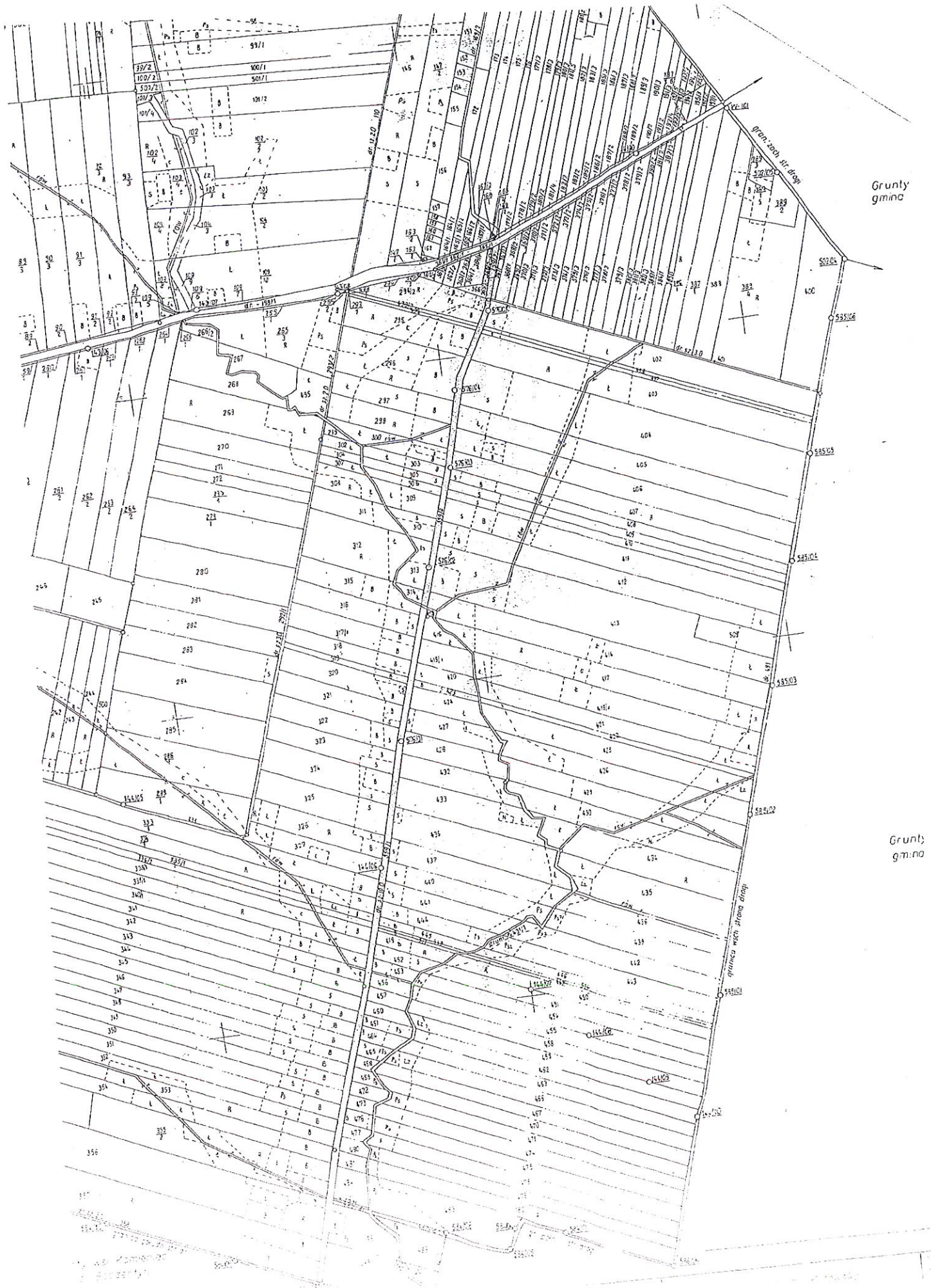
UZASADNIENIE
do UCHWAŁY NR XVII/127/2019
RADY MIEJSKIEJ W BODZENTYNIE
z dnia 29 sierpnia 2019 r.

**w sprawie zaliczenia drogi powiatowej nr 0585T Gołębiówka – Ściegnia - Wzdół
Plebański od skrzyżowania z drogą wojewódzką nr 751 do skrzyżowania z drogą
powiatową numer 0585T do kategorii drogi gminnej**

Projekt uchwały przedkłada Burmistrz Miasta i Gminy Bodzentyń. Droga wyszczególniona do projektu uchwały Rady Miejskiej w Bodzentyń jest drogą powiatową o numerze 0585T.

Zmiana kategorii drogi i przejęcie jej w zarządzanie przez Gminę Bodzentyń stanowi element porządkowania systemu drogowego na terenie gminy.

Przepis art.7 ust. 2 o drogach publicznych mówi, że zaliczenie drogi do kategorii dróg gminnych następuje w drodze Uchwały Rady Gminy po zasięgnięciu opinii właściwego zarządu powiatu.



Grunt gmic

Grunt gmic