

UCHWAŁA NR LXVIII/560/2022
RADY MIEJSKIEJ W BODZENTYNIE

z dnia 29 listopada 2022 r.

w sprawie zaliczenia drogi wewnętrznej położonej w miejscowości Święta Katarzyna do kategorii dróg gminnych

Na podstawie art. 18 ust. 2 pkt. 15 ustawy z dnia 8 marca 1990 r. o samorządzie gminnym (tj. Dz. U. z 2022 roku, poz. 559 ze zm.) w zw. z art. 7 ust. 2 ustawy z dnia 21 marca 1985 roku o drogach publicznych (tj. Dz. U. z 2022 roku, poz. 1783 ze zm.) po zasięgnięciu opinii Zarządu Powiatu w Kielcach uchwała się, co następuje;

§ 1. Zalicza się do kategorii dróg gminnych drogę wewnętrzną oznaczoną nr ewidencyjnymi 183/6, 185/9, 185/10, 187/8, 189/6, 191/8, 191/10, 194/2, 195/4, 195/5, 196/4, 210/4, 210/7, 211/15, 211/17, 212/14, 213/10, 213/12, 213/13, 215/10, 216/6 położone w miejscowości Święta Katarzyna i ustala się jej przebieg zgodnie z załącznikiem do uchwały.

§ 2. Położenie i przebieg drogi, o których mowa w § 1 określony jest na mapie ewidencyjnej stanowiącej załącznik do uchwały.

§ 3. Wykonanie uchwały powierza się Burmistrzowi Miasta i Gminy Bodzentyn.

§ 4. Uchwała podlega ogłoszeniu w Dzienniku Urzędowym Województwa Świętokrzyskiego i wchodzi w życie po upływie 14 dni od dnia jej ogłoszenia.

PRZEWODNICZĄCA RADY

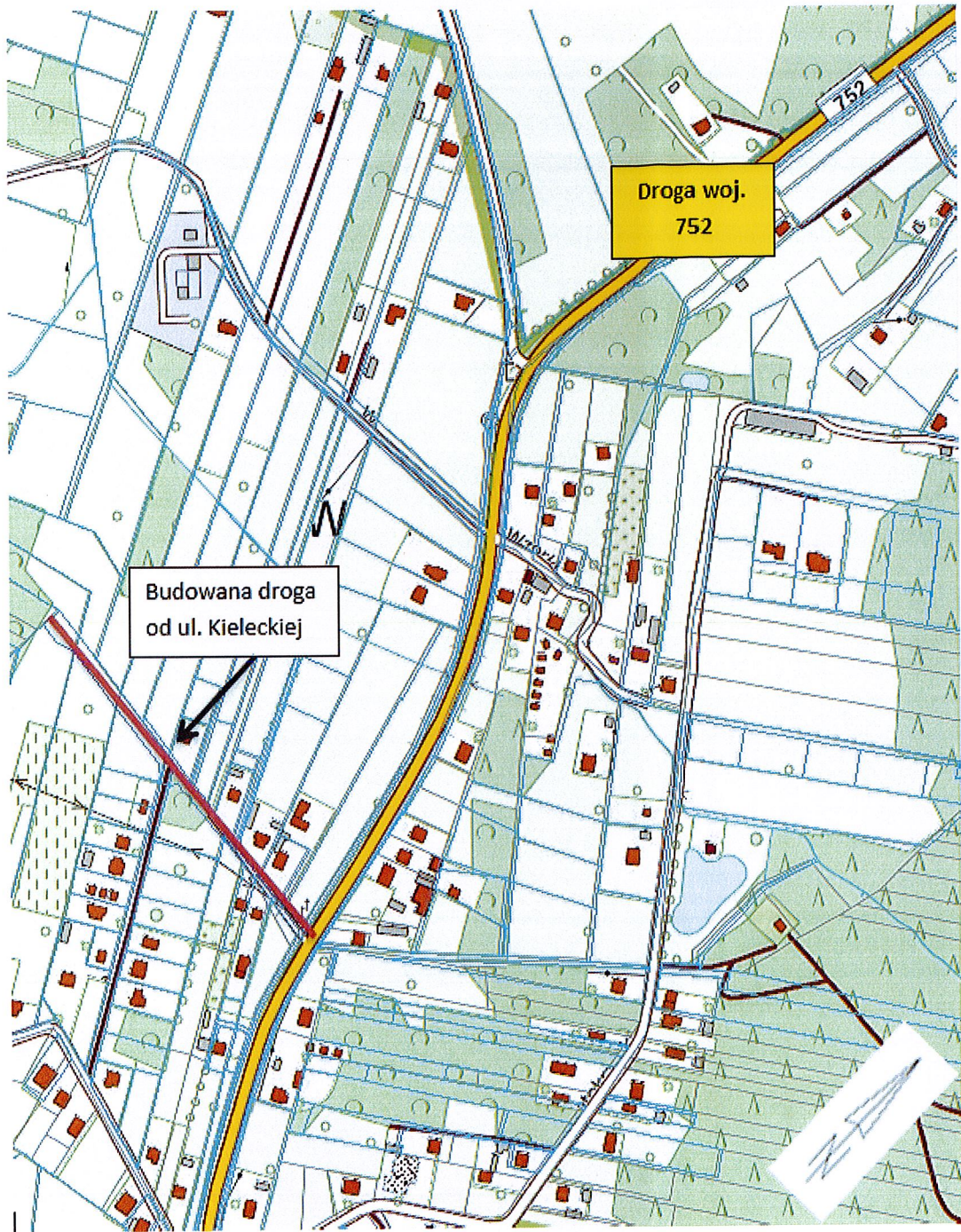
Bzimek
Teresa Bzimek

Załącznik do uchwały Nr LXVIII/560/2022

Rady Miejskiej w Bodzentynie

z dnia 29 listopada 2022 r.

Lp.	Przebieg drogi	Numery ewidencyjne działek	Obręb geodezyjny
1.	Przewidziana do budowy droga gminna lokalna jest powiązana w km 0+10,90 z droga wojewódzką nr 752 (Górno-Bodzentyn-Rzepin) w kierunku zachodnim na długości 318,15 m, od ul. Kieleckiej (działka nr ewid. 260/16)	183/6, 185/9, 185/10, 187/8, 189/6, 191/8, 191/10, 194/2, 195/4, 195/5, 196/4, 210/4, 210/7, 211/15, 211/17, 212/14, 213/10, 213/12, 213/13, 215/10, 216/6	Święta Katarzyna



PRZEWODNICZĄCA RADY
Brynd
Teresa Bzymek

UZASADNIENIE

Zgodnie z art. 7 ust. 2 ustawy o drogach publicznych (Dz. U. z 2022 r. poz. 1783 z późn. zm.) do Rady Gminy należy zaliczenie danej drogi do kategorii dróg gminnych, po zasięgnięciu opinii właściwego Zarządu Powiatu oraz ustalenie przebiegu tej drogi.

Droga w miejscowości święta Katarzyna powiązana w km 0+10,90 z drogą wojewódzką nr 752 (Górno-Bodzentyn-Rzepin) w kierunku zachodnim na długości 318,15 m stanowi uzupełnienie istniejącej w gminie Bodzentyn sieci drogowej oraz jest ogólnodostępna.

Zaliczenie do kategorii dróg gminnych ma na celu pełne uregulowanie stanu prawnego istniejącej drogi, co umożliwi działania zgodne z ustawą o drogach publicznych, a więc wprowadzenie do ewidencji dróg gminnych, okresowe kontrole stanu technicznego oraz właściwe jej oznakowanie, na podstawie zatwierdzonego projektu organizacji ruchu.

Projekt uchwały przedkłada Burmistrz Miasta i Gminy Bodzentyn. Droga wyszczególniona w załączniku nr 1 do projektu uchwały Rady Miejskiej w Bodzentynie jest drogą wewnętrzną o numerach ewidencyjnych 183/6, 185/9, 185/10, 187/8, 189/6, 191/8, 191/10, 194/2, 195/4, 195/5, 196/4, 210/4, 210/7, 211/15, 211/17, 212/14, 213/10, 213/12, 213/13, 215/10, 216/6. Jej przebudowa i remont były sfinansowane z dotacji otrzymanej z Rządowego Funduszu Rozwoju Dróg. Podjęte działania wpłynęły na poprawienie parametrów technicznych tej drogi, co przyczyniło się do zwiększenia bezpieczeństwa i poprawy komfortu użytkowników drogi.